

# ANTENA DE TV PARA INTERIOR

TMANT014

## ESPECIFICACIONES TÉCNICAS

Frequency	Gain	Noise Figure
VHF: 174-230MHz UHF: 470-790MHz	VHF: min 4dBi-max14dBi UHF: min 6dBi-max15dBi	<4.5dB
VSWR	Impedance	Working Voltage
VHF: <3.4 UHF: <3.1	75Ω	DC 5V 550mA

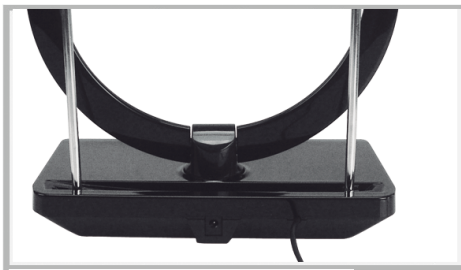
### Características:

- Diseño ultradelgado
- Acabado negro brillante
- Indicador de encendido
- Amplificador de banda ancha con control de ganancia para una mejor recepción de imagen y sonido
- Recibe señales Full HD y TV digital
- Antenas telescópicas retráctiles para una mejor recepción VHF
- Antena giratoria 180°C para una mejor recepción UHF
- Alimentación con adaptador AC / DC incluido

### Seguridad:

- En días de tormenta apague la unidad
- Apague la unidad cuando no la utilice
- Si no puede recibir bien la señal, ponga la antena en otra posición

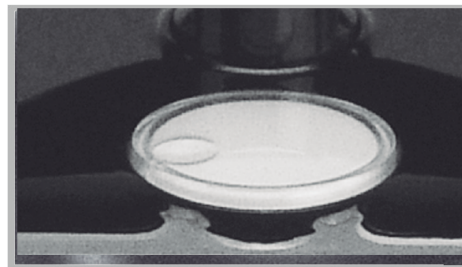
### Instrucciones de instalación:



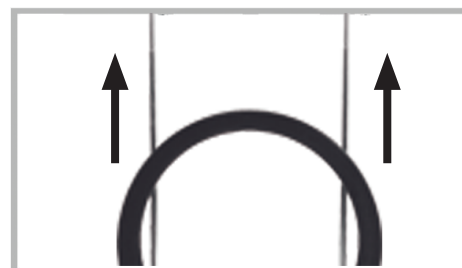
A. Conecte el adaptador a la corriente eléctrica (AC) y la salida del cable en la ranura de entrada (DC) de la antena



B. Conéctela a su televisor. Conecte el final del cable coaxial en la ranura RF de entrada de su televisor



C. Encienda la antena y ajuste la ganancia al máximo girando la ruleta que se encuentra en la base de la antena (para la recepción digital terrestre, si la señal es muy fuerte, ponga el ajuste de ganancia a mitad de señal)



D. Ajuste y reglaje de la antena. Despliegue la antena telescópica doble hasta su máxima longitud y ajústelas hasta que reciba una buena señal, lo que indicará que el ángulo de recepción es bueno y el reglaje está hecho correctamente

# DIGITAL LOOP ANTENNA

TMANT014

## TECHNICAL SPECIFICATIONS

Frequency	Gain	Noise Figure
VHF: 174-230MHz UHF: 470-790MHz	VHF: min 4dBi-max14dBi UHF: min 6dBi-max15dBi	<4.5dB
VSWR	Impedance	Working Voltage
VHF: <3.4 UHF: <3.1	75Ω	DC 5V 550mA

## Features:

- Ultra slim desing
- Shiny black finishing touch
- Power on indicator
- Receives Full HD and digital TV signals
- Wide band amplifier with gain control for best picture and sound reception
- Retractable dipoles for best VHF and FM reception
- Swiveling large loop for best UHF reception
- Power supply with included AC / DC adapter

## Security:

- Stop using in the thunderous day and turn off the power
- Turn off the power when not using
- If it can't receive well, please place the antenna in different position

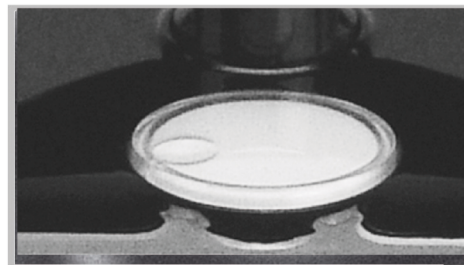
## Instructions installation:



1- Power connection: DC Connect the AC adapter to the DC5V/550mA jack at the back of the antenna and plug the AC adapter into a standard AC outlet.



2- Connect to TV: Connect the end of the coaxial cable to the TV's RF input socket.



3- Turning the antenna on & Gain Adjustment: Turn on the antenna by rotating the MIN/MAX switch and adjust the gain control until you get the best reception.



4- Antenna adjustment: When receiving UHF signal (470-790 MHz), adjust the loop to the best reception angle. When receiving VHF signal (174-230MHz), extend and move the dipoles to the best reception.